



Le pommier

SOMMAIRE

02 LE PROJET

06 LA SITUATION

11 LES APPARTEMENTS

19 CONTACT





Le Projet

HAVRE DE PAIX À MARLY!

Située à l'entrée de la commune de Marly, à proximité immédiate du centre de Fribourg, la résidence Le Pommier propose 10 appartements en PPE de haut standing.

Grâce à son orientation, les différents appartements bénéficieront d'une luminosité optimale et pourront profiter au maximum des espaces extérieurs.

Ce projet est composé d'appartements de 4.5 pièces à l'architecture moderne orienté **Ouest** au sein d'un petit immeuble de 4 étages. Dotés de grands espaces de vie modulables à deux pas de la nature, de toutes les commodités et de vos envies.



De par son emplacement, ce complexe offre une proximité immédiate tant avec les commodités utiles qu'avec un espace naturel des plus agréables.

LES AVANTAGES

- Appartements contemporains
- Equipements haut de gamme et finitions à choix ou au gré du preneur
- Ecoles (primaires et secondaires) à 600m
- Panneaux photovoltaïques
- Orientation optimale
- A 2 min. à pied des transports publics
- Habitations confortables aux caractéristiques écologiques modernes (panneaux solaires, ...)
- Aménagements extérieurs nombreux et de qualité
- Parking souterrain privatif
- Environnement naturel et verdoyant







La situation

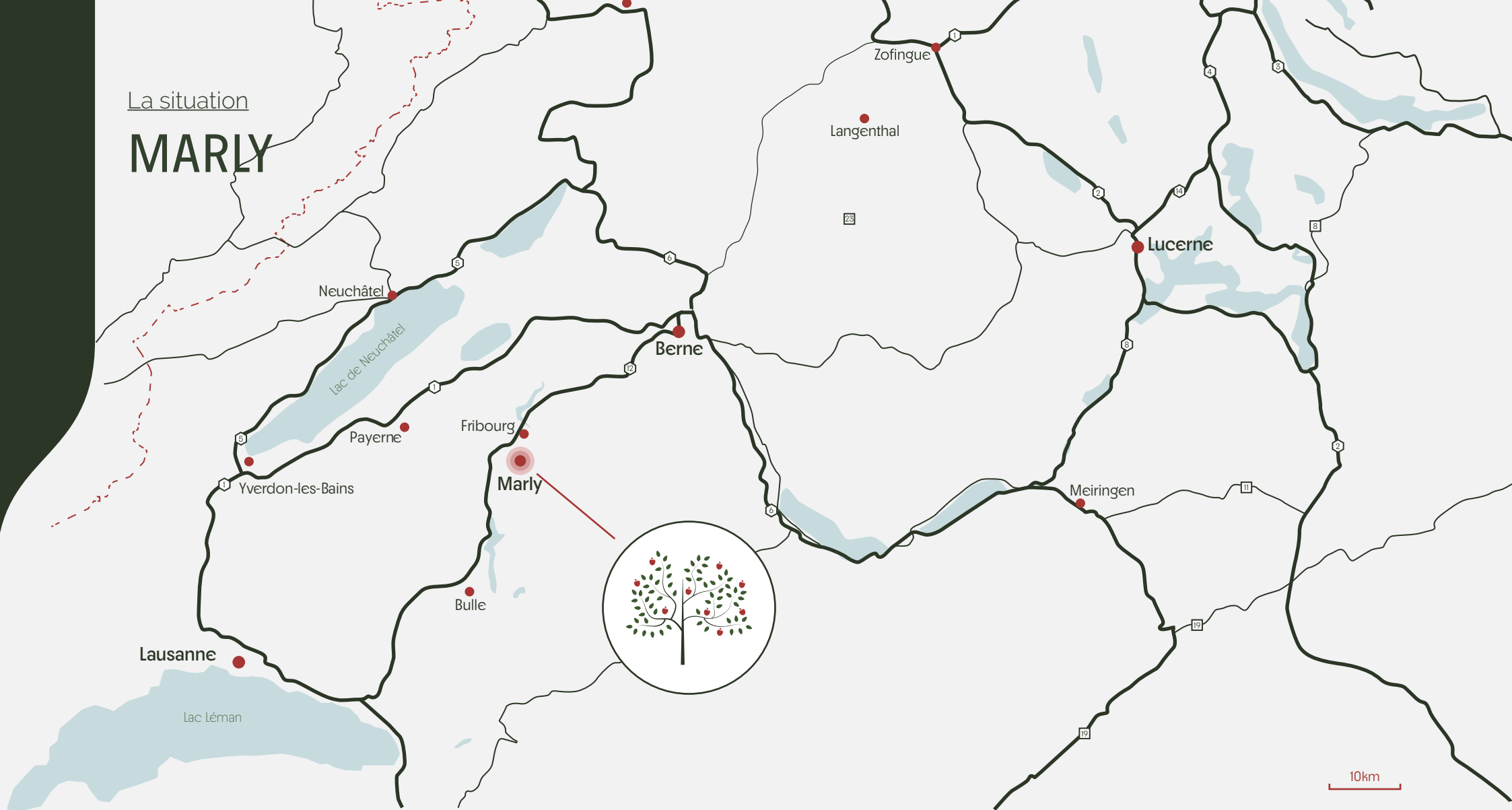
MARLY

Lieu de vie paisible,
idéal pour les familles

- Commune dynamique et accueillante nichée entre la Sarine et les Préalpes fribourgeoises
- Lieu de vie paisible idéale pour les familles
- Activités culturelles, loisirs ou récréatives
- Connectivité optimale (réseau de transport public développé)
- Réseau scolaire et structure d'accueil pour les enfants des classes enfantines et primaires
- Commerces et commodités (restaurants, bars, centres commerciaux, ainsi qu'un nombre d'artisans)

La situation

MARLY



DISTANCES AUX VILLES ENVIRONNANTES

| | |
|----------|-------|
| Fribourg | 3 km |
| Berne | 42 km |
| Bulle | 28 km |
| Lausanne | 73km |

La situation

MARLY





Rte des Ecoles

Rte de Fribourg







LES
APPARTEMENTS

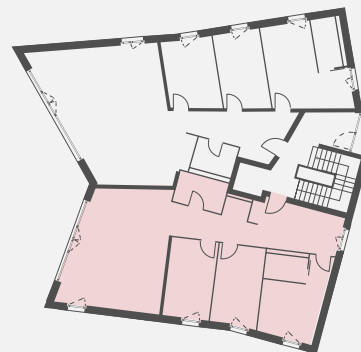


Le pommier

Lot 1

Rez-de-chaussée

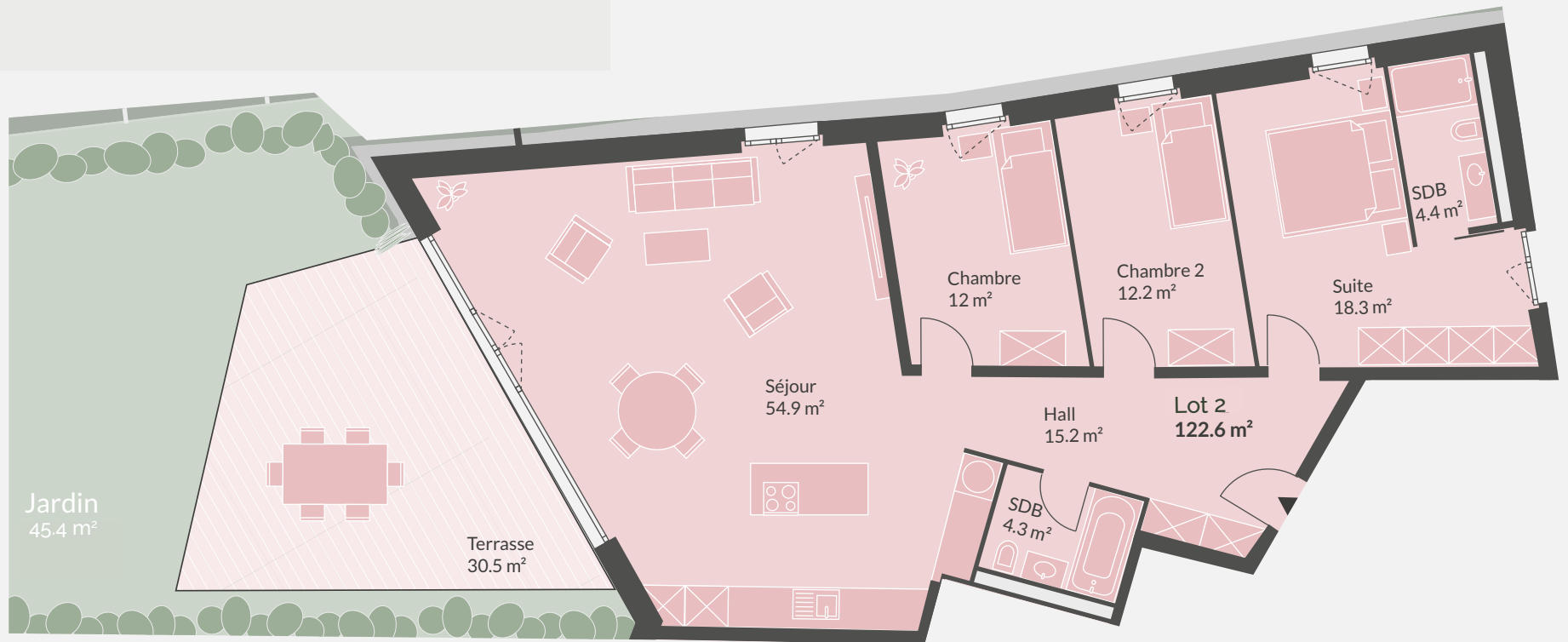
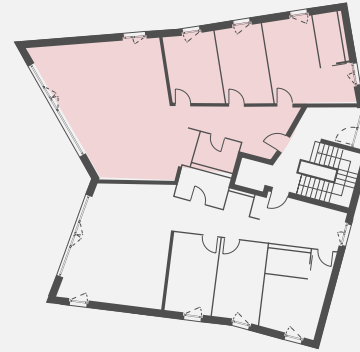
| | |
|-------------------|-----------------------|
| Pièces | 4.5 |
| Surface habitable | 112.1 m ² |
| Terrasse | 43.5 m ² |
| Jardin | 292.30 m ² |



Lot 2

Rez-de-chaussée

| | |
|-------------------|----------------------|
| Pièces | 4.5 |
| Surface habitable | 122.6 m ² |
| Terrasse | 30.5 m ² |
| Jardin | 45.40 m ² |

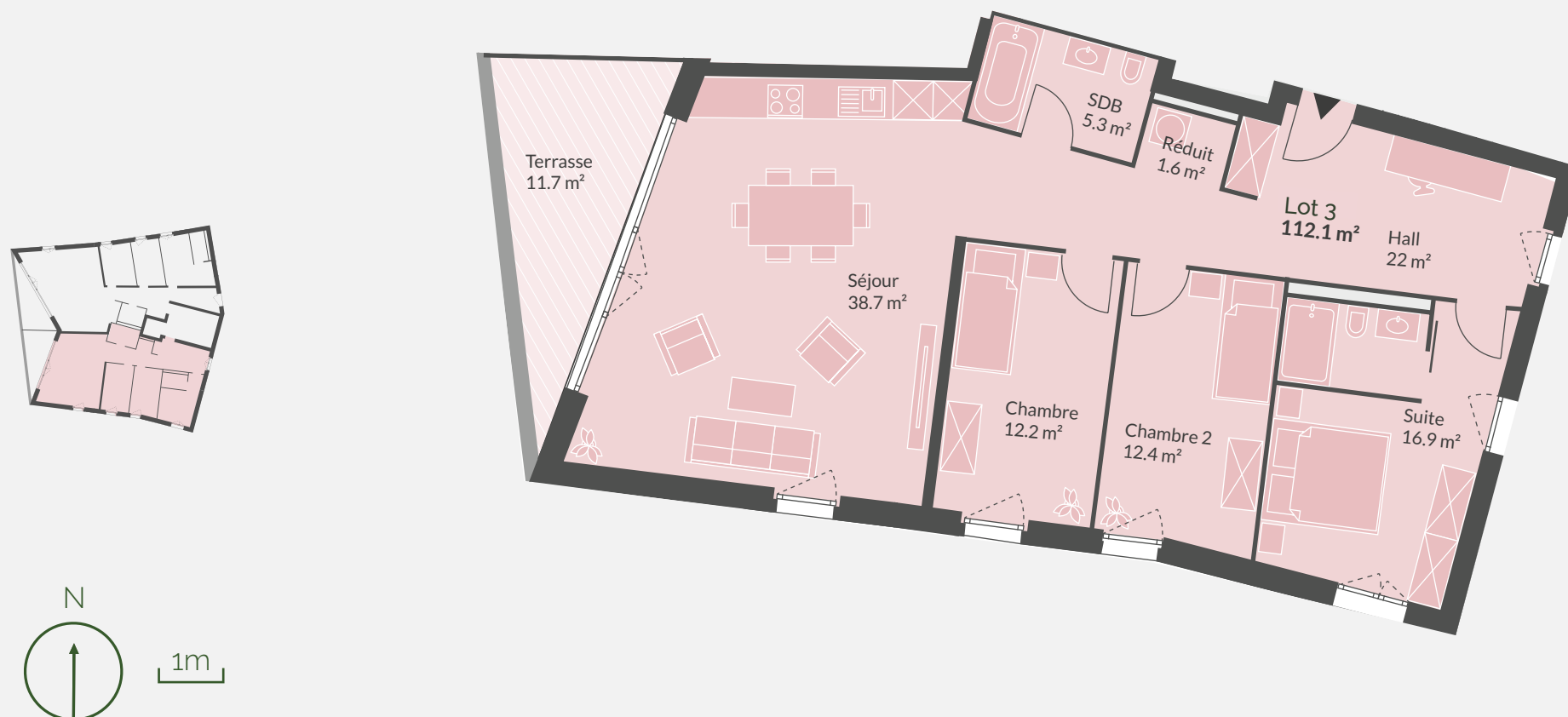




Lot 3,5,7,9

Étage 1^{er} 2^{ème} 3^{ème} 4^{ème}

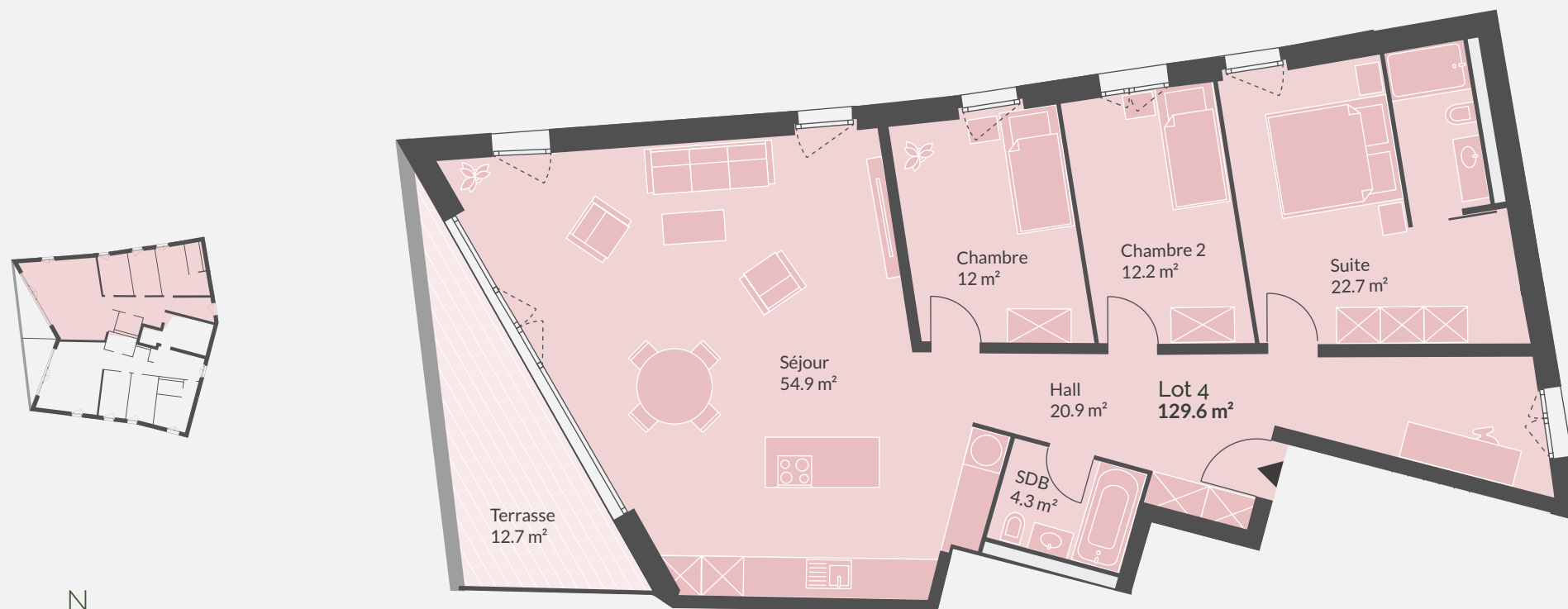
| | |
|-------------------|----------------------|
| Pièces | 4.5 |
| Surface habitable | 112.1 m ² |
| Terrasse | 11.7 m ² |



Lot 4,6,8,10

Étage 1^{er} 2^{ème} 3^{ème} 4^{ème}

| | |
|-------------------|----------------------|
| Pièces | 4.5 |
| Surface habitable | 129.6 m ² |
| Terrasse | 12.7 m ² |





Sous-sol Parking





Le pommier

Rue St-Pierre 18
1700 Fribourg

+41 79 224 47 30
fribourg-vente@domicim.ch



 **Domicim**
agences immobilières de proximité